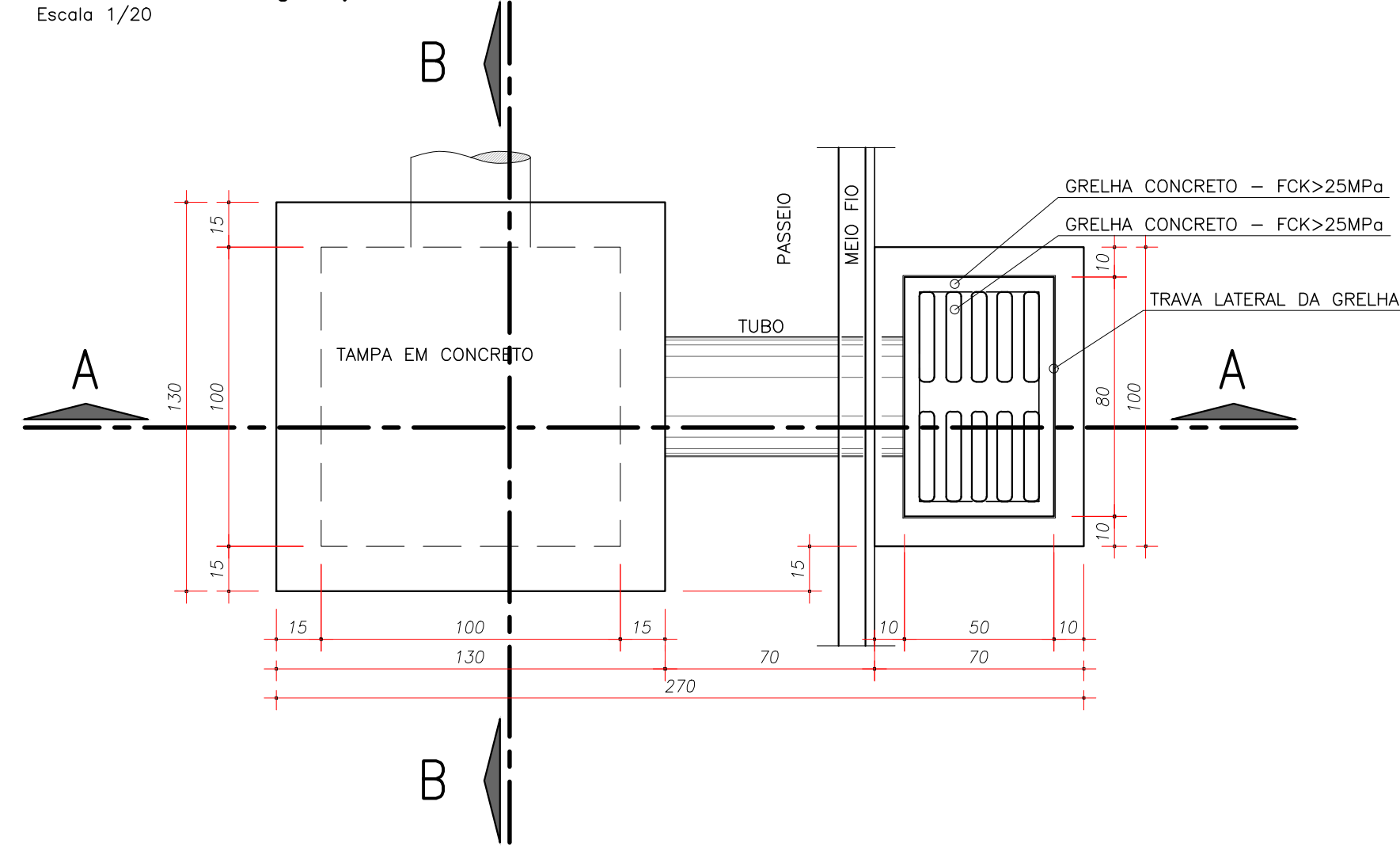


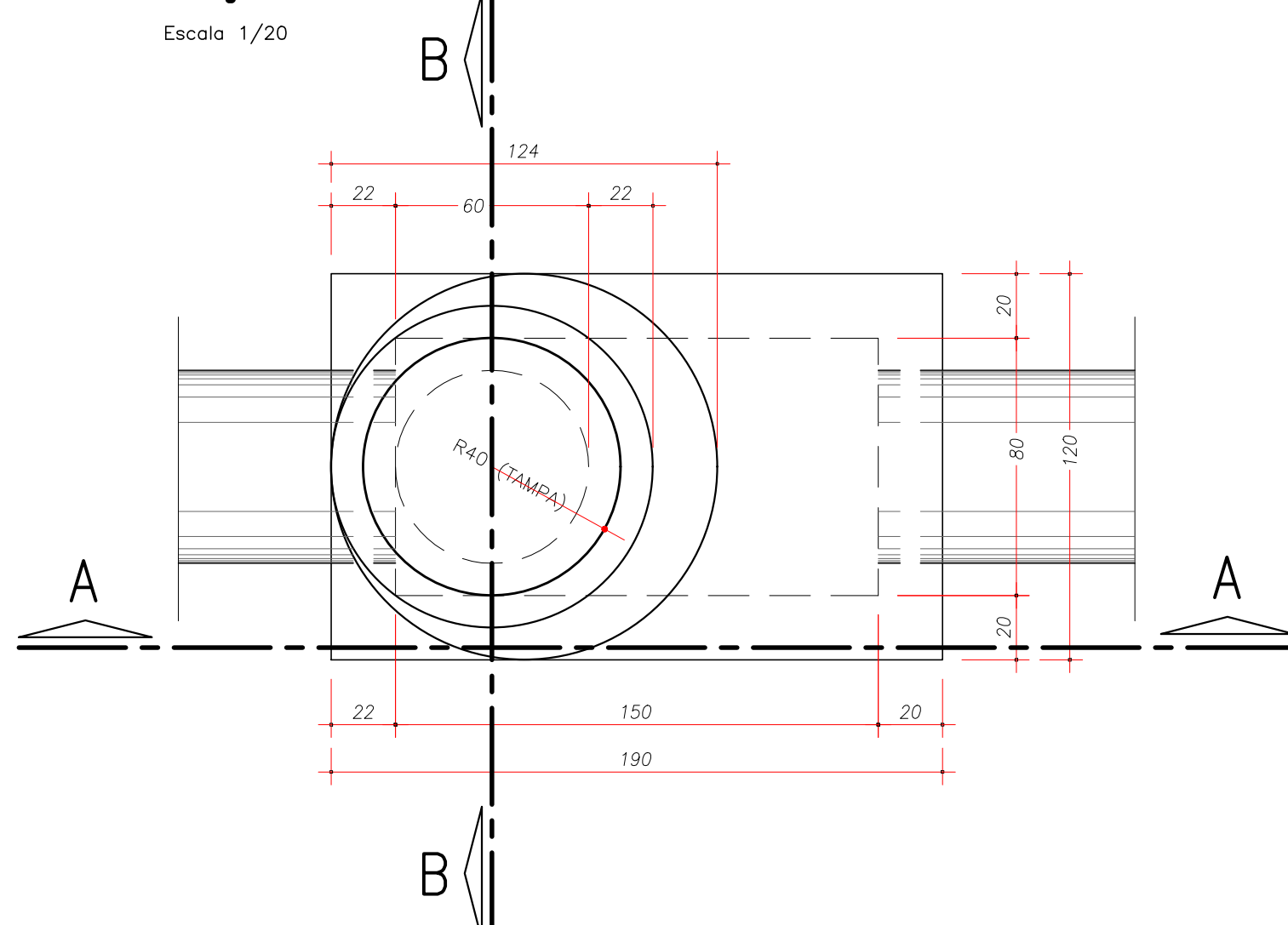
CX. DE LIGAÇÃO/QUEDA E BOCA DE LOBO

Escala 1/20



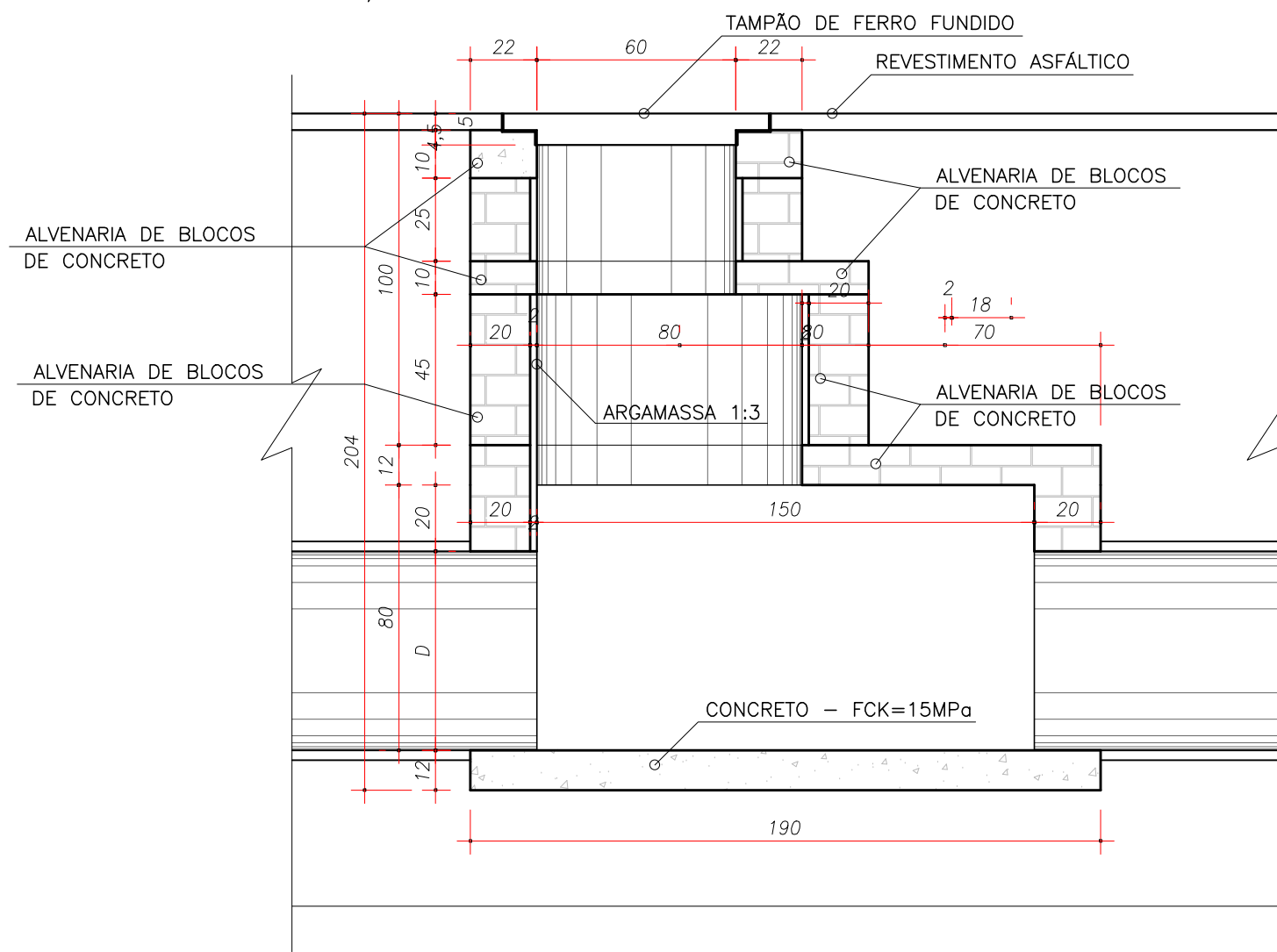
POÇO DE VISTA

Escala 1/20



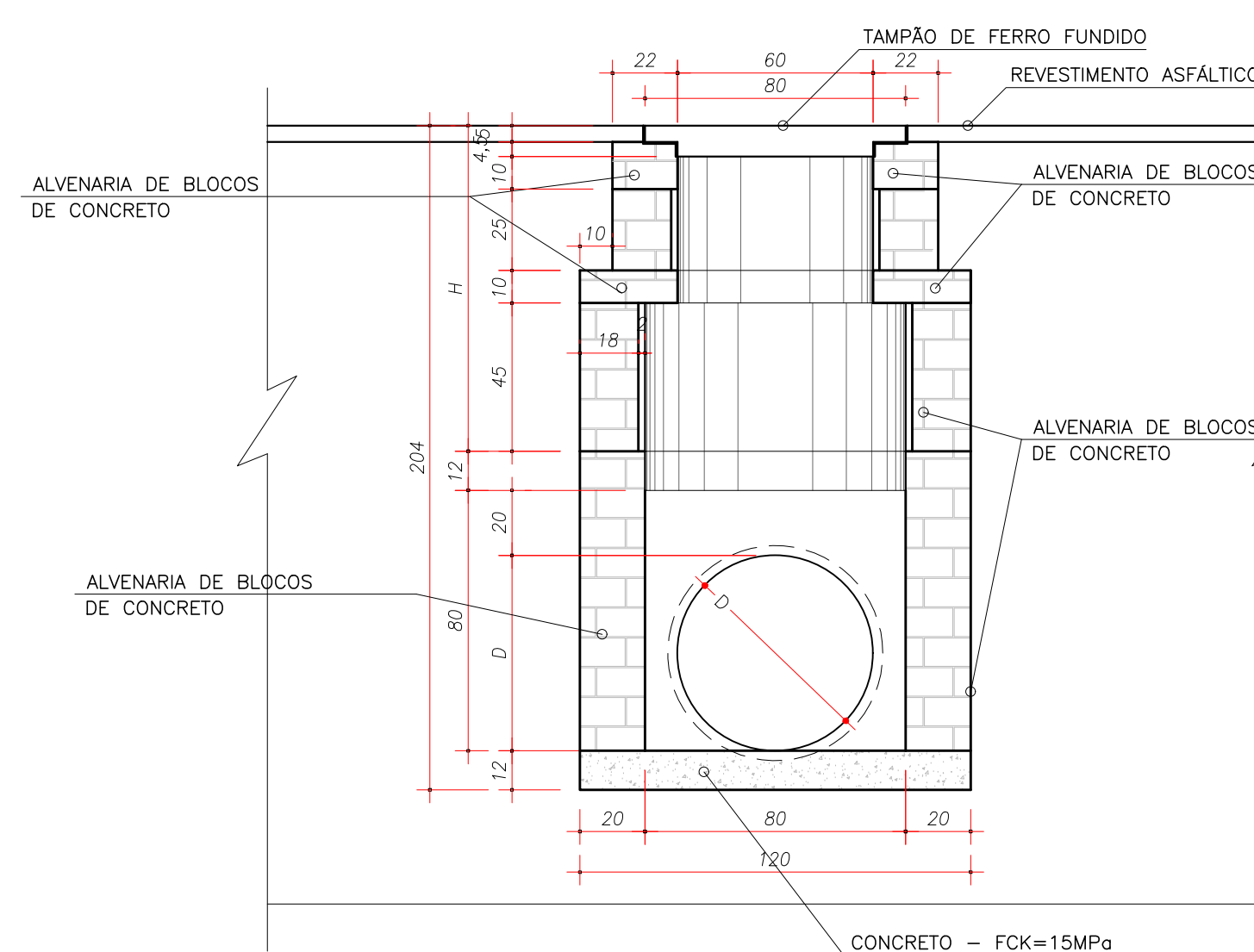
CORTE AA

Escala 1/20



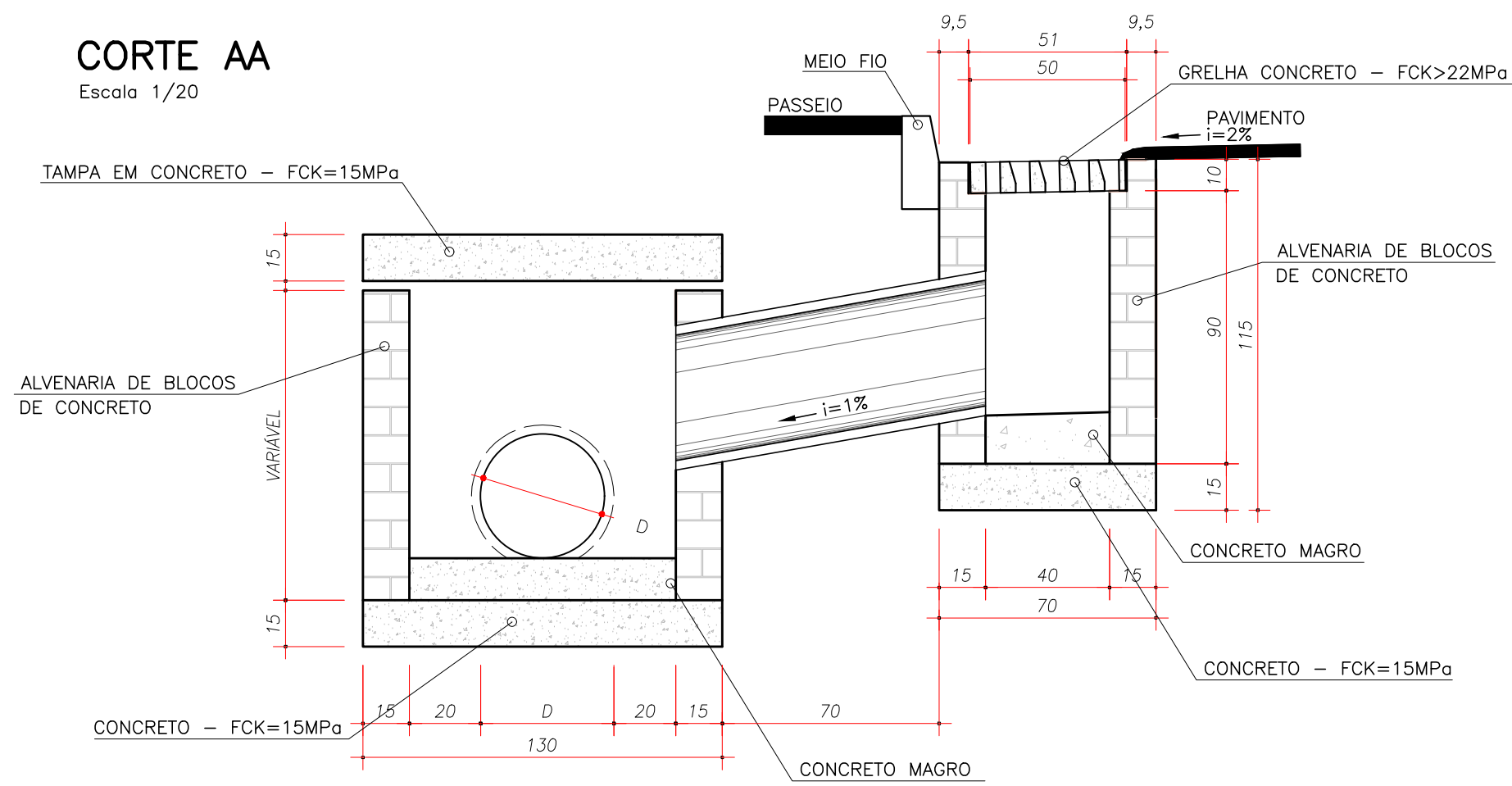
CORTE BB

Escala 1/20



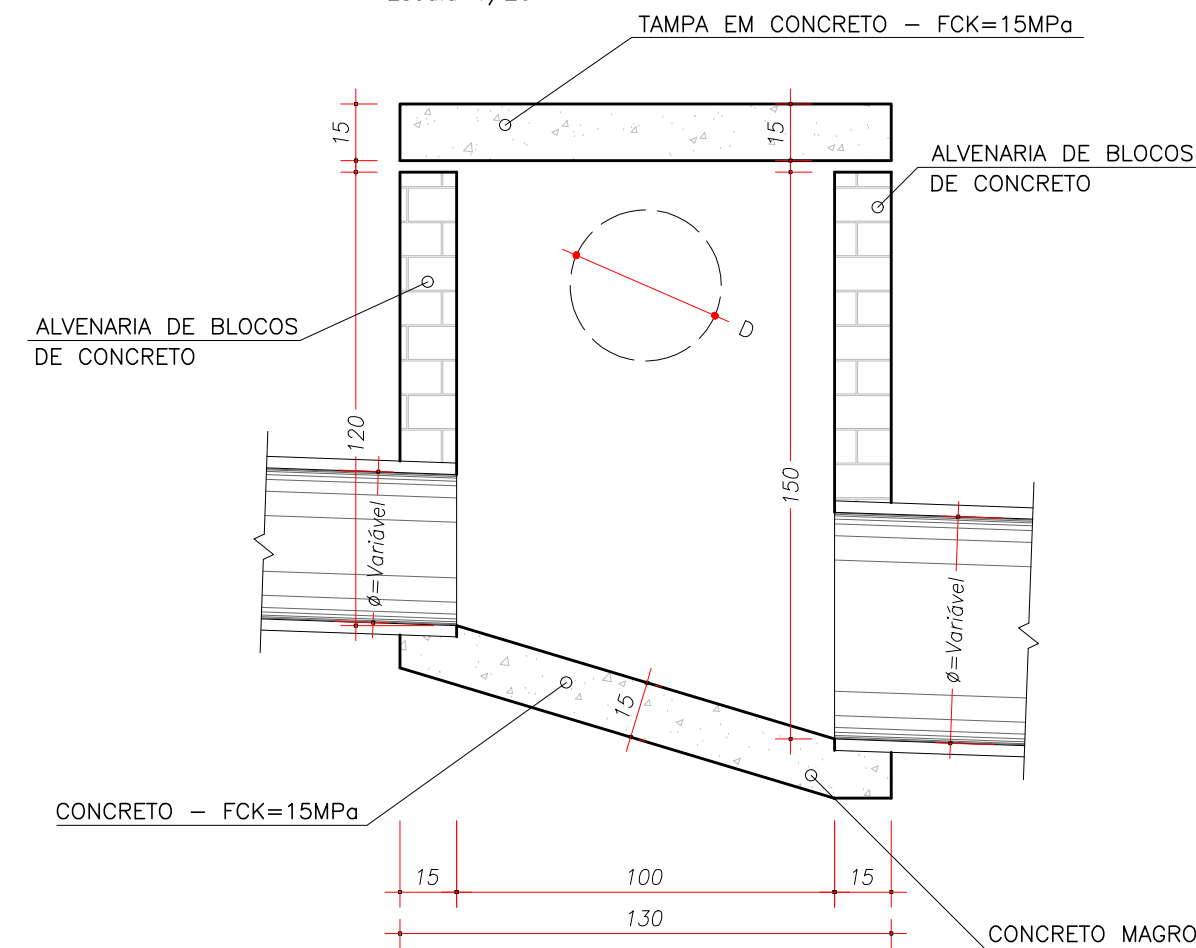
CORTE AA

Escala 1/20

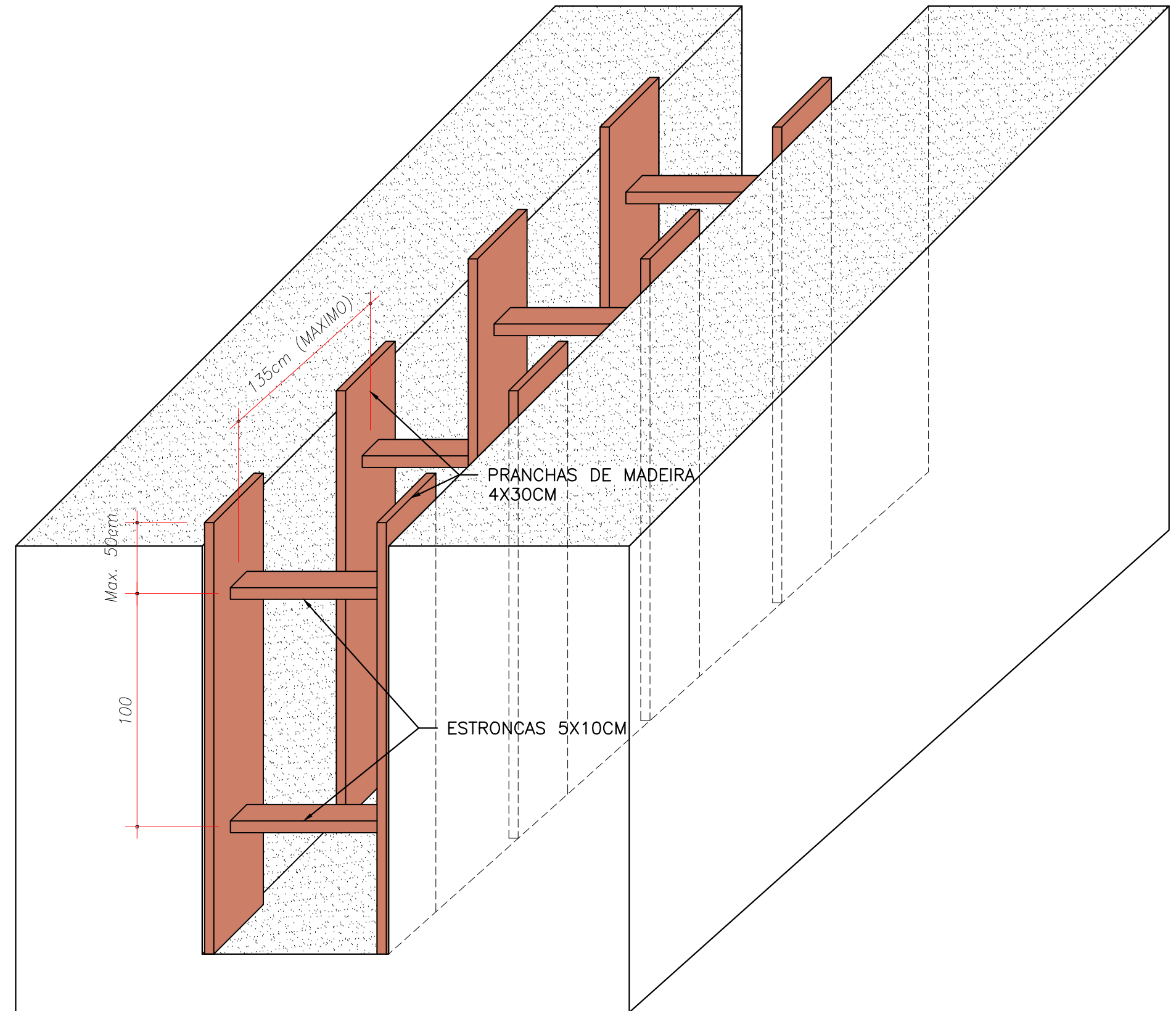


CORTE BB

Escala 1/20



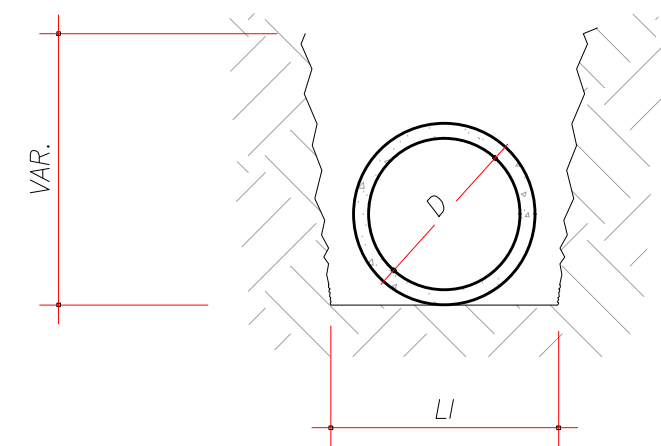
PARA CAIXAS COM MUDANÇA DE DIÂMETRO DA TUBULAÇÃO



ESCORAMENTO DE VALAS TIPO PONTALETEAMENTO

Escala 1/25

DIMENSÕES DA VALA	
DIÂMETRO (D) - m	LARGURA INFERIOR (LI) - m
TUBO Ø 40	0,80 m
TUBO Ø 60	1,00 m
TUBO Ø 80	1,40 m
TUBO Ø 100	1,50 m
TUBO Ø 120	1,80 m
TUBO Ø 150	2,50 m



SEÇÃO TRANSVERSAL DAS VALAS

Escala 1/20

NOTAS

1. CONFERIR AS MEDIDAS IN-LOCO.
2. OS MATERIAIS UTILIZADOS PARA CONSTRUÇÃO DAS CAIXAS DE PASSAGEM, POÇOS DE VISITAS E CAIXAS DE CAPTAÇÃO SEQUEM AS ESPECIFICAÇÕES DO PROJETO, ENTRETANTO PODERÃO SER UTILIZADOS MATERIAIS EQUIVALENTES, DESDE QUE APROVADOS PELA FISCALIZAÇÃO DA OBRA.
3. LOTE 02 CONSISTE NAS SEGUINTE RUA: RUA MARIA DA SILVA FRACARO, RUA IVONE COSTACURTA, RUA LUIZ CONSTANTINO ARCIE TRECHO 02, RUA CAETANO MUNHOZ DA ROCHA TRECHO 03, RUA IVAN JESUALDO ARCIE/MIGUEL COSTACURTA.

REV.	DESCRIÇÃO	DATA	VERIF.	APROV.
0	EMIÇÃO DO PROJETO	MAI/2021	A.R.O.	A.R.O.
REV.	MODIFICAÇÃO	DATA	VERIF.	APROV.



ADA
ENGENHARIA
CONSTRUÇÃO

PREFEITURA MUNICIPAL DE BOCAIUVA DO SUL

OBRA: PAVIMENTAÇÃO URBANA :: RUAS DIVERSAS LOTE 02

PROPRIETÁRIO: PREFEITURA MUNICIPAL DE BOCAIUVA DO SUL

CNPJ: 76.105.592/0001-78

AUTOR DO PROJETO: ADAILTON ROGÉRIO DE OLIVEIRA

ENGENHEIRO CIVIL - CREA PR 68.917/D

ART nº:

PRONCHA: PROJETO DETALHE DE DRENAGEM

SEQUÊNCIA: 01/01

REVISÃO: 00

ARQUIVO: 0502-Bocaiuva_Ruas_D-DRL_02-PR-PR00.dwg

DESENHO: K.J.K.

DATA: MAIO/2021

ESCALA: 1:500

REVISÃO: 00